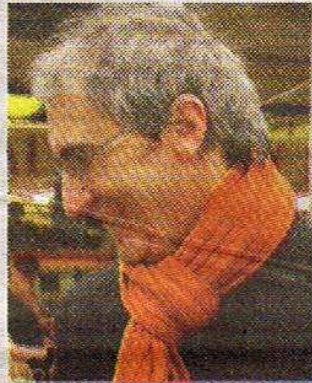


## Elections Municipales 2008



### **Sylvain Canet, un centriste en embuscade**

Entre Jean-Pierre Fourcade et Pierre-Christophe Baguet, les deux candidats de droite à la mairie de Boulogne, le chef de file du Modem rêve de créer la surprise. Directeur d'école, Sylvain Canet s'est fait connaître comme président de l'association qui milite pour la construction sur l'île Seguin d'une «*cit  des savoirs du XXI<sup>e</sup> si cle*», projet ludo- ducatif soutenu notamment par le g n ticien Axel Kahn et le p dagogogue Philippe Meirieu. Il parie que les  lecteurs, lass s des sempiternelles querelles de la droite locale, choisiront la liste qu'il dirige avec le conseiller municipal (Verts) sortant R mi Lesc ur. Son programme: faire du quartier en construction au sud de la ville «*le plus important  coquartier d' le-de-France*». A la pr sidentielle, Fran ois Bayrou avait recueilli,   Boulogne, pr s de 20% des suffrages. Sylvain Canet croit pouvoir affronter l'UMP Pierre-Christophe Baguet au second tour de l' lection municipale. «*Les Boulonnais veulent-ils vraiment un maire avec l'oreillette de l' lys e en permanence?*» s'interroge-t-il en visant le candidat choisi par Nicolas Sarkozy.